

Ausschreibungstexte Einbau-Bodendosen

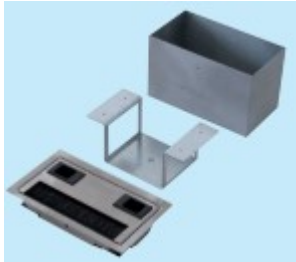
LaNZ Einbau-Bodendosen und Boden-Anschlussdosen werden zur Anspeisung von Geräten an Arbeitsplätzen mit Starkstrom, Schwachstrom und IT verwendet und im Hohlraum von Doppelböden untergebracht.

Unsere Boden-Anschlussdosen zeichnen sich durch eine platzsparende Konstruktion, gesteckte, d. h. auswechselbare Apparatehalterungen, verschiedene Befestigungsmöglichkeiten und eine ausgezeichnete Funktionalität aus.

Einbau-Bodendosen

Einbau-Bodendose 4 FLF mit Teppichschuttkante

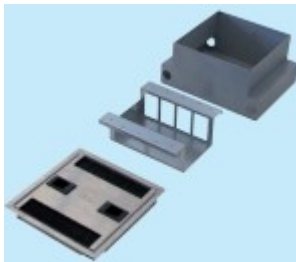
Einbaurahmen rechteckig, aus geschliffenem Inox 1,5 mm. Apparatehalterung sendzimirverzinkt für 4 FLF. Deckel mit bewährtem Schnappverschluss und 8 parallelen, staubgeschützten Kabelaustritten.



Art.-Nr.	E-Nr.	Bezeichnung
314570	154900026	Kabeldurchlass 8-fach / Inox
314571	154903026	Kabeldurchlass 8-fach belegbar / Inox
314572	154904026	Apparatehalterung 4-FLF 171x89x68mm, verzinkt
314573	154905026	Einbetonierdose 182x100x110mm, Inox

Einbau-Bodendose 8 FLF mit Teppichschuttkante

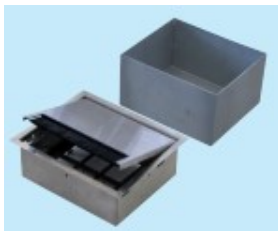
Einbaurahmen quadratisch, aus geschliffenem Inox 1,5 mm. Apparatehalterung sendzimirverzinkt für 8 FLF. Deckel mit bewährtem Schnappverschluss und 16 parallelen, staubgeschützten Kabelaustritten. 90° rundum drehbar.



Art.-Nr.	E-Nr.	Bezeichnung
314540	154900016	Kabeldurchlass 16-fach / Inox
314541	154901016	Kabeldurchlass 16-fach belegbar /inox
314542	154902016	Apparatehalterung 8-FLF 173x168x67mm, verzinkt
314544		Apparatehalterung 4-FLF 173x168x67mm, verzinkt
314543	154903016	Einbetonierdose 240x183x110mm, Inox

Einbau-Bodendose 8 FLF compact mit Teppichschuttkante

Bodendose rechteckig, aus geschliffenem Inox 1,5 mm mit Klappdeckel und parallelen, staubgeschützten Kabelaustritten und Apparatehalterung für 8 FLF-Apparate.
Erforderlicher Plattenausschnitt 181 x 150 mm.

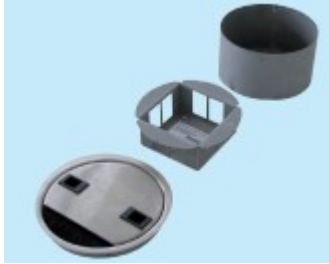


Art.-Nr.	E-Nr.	Bezeichnung
314525	154765626	Bodendose 8-FLF compact, Inox
314526	154766626	Bodendose 8-FLF compact belegbar, Inox
314527	154767626	Einbetonierdose 184x155x100mm, Inox

Ausschreibungstexte Einbau-Bodendosen

Einbau-Bodendosen rund 200 mm mit Teppichschutzkante

Einbaurahmen rund, aus geschliffenem Inox 1,5 mm. Apparatehalterung sendzimirverzinkt für 8 FLF. Deckel mit bewährtem Schnappverschluss und staubgeschützten Kabelaustritten. Rundum dreh- und einschnappbar.

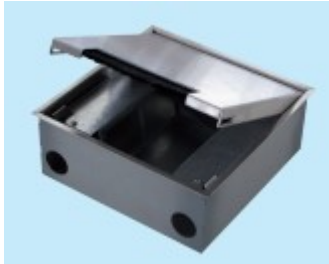


Art.-Nr.	E-Nr.	Bezeichnung
314555	154900036	Kabeldurchlass rund D=200mm / Inox
314556	154900136	Kabeldurchlass rund D=200mm belegbar / Inox
314557	154902136	Apparatehalterung rund 8-FLF, Blech verzinkt
314558	154903136	Einbetonierdose rund

Einbau-Bodendosen 8 FLF für Unterlagsboden mit Teppichschutzkante höhenverstellbar

Einbaurahmen quadratisch, aus geschliffenem Inox 1,5 mm höhenverstellbar. Apparatehalterung sendzimirverzinkt für 8 FLF.

Deckel mit geschützten Kabelaustritten.



Art.-Nr.	E-Nr.	Bezeichnung
314578	154765646	Bodendose 8-FLF höhenverstellbar, Inox
314579	154766646	Bodendose 8-FLF belegbar/höhenverstellbar; Inox

Einbau-Bodendosen mit Teppichschutzkante

Einbaurahmen quadratisch, aus geschliffenem Inox 1,5 mm mit Klappdeckel.



Art.-Nr.	E-Nr.	Bezeichnung
314584		Bodendose 90x90mm mit Steckdose T13, Inox
314585		Bodendose 90x90mm mit Steckdose 3xT13, Inox
314586		Bodendose 90x90mm mit Steckdose T23, Inox
314587		Bodendose 90x90mm mit Steckdose T25, Inox